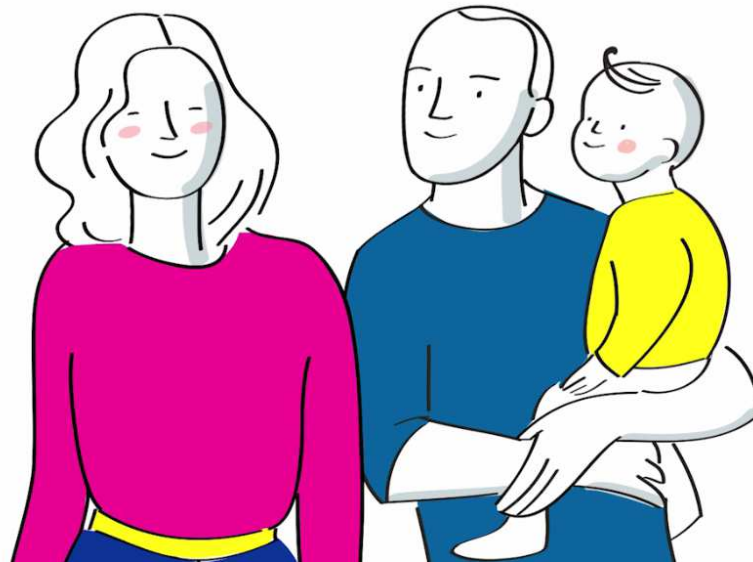


Complément de libre choix du Mode de Garde (CMG) Tout devient plus simple



Mise en œuvre du Complément de libre choix du Mode de Garde (CMG) simplifié en 2019



- Aujourd'hui
- A compter de mars 2019
 - Le nouveau circuit
 - Le rôle des acteurs
 - Le service « tout-en-un »
- Le prélèvement à la source
- Les dates clés
- Accès aux services
- Lexique

Aujourd'hui

Le Complément de libre choix du Mode de Garde (CMG) est une aide financière qui compense le coût de la garde d'un enfant.

Il est versé par la caisse d'allocations familiales (Caf) ou la MSA (Mutualité sociale agricole) et comprend :

- Une prise en charge partielle du salaire net (versée au parent employeur) appelée **CMG rémunération**
- Une prise en charge (totale ou partielle) des cotisations sociales (versée au centre national Pajemploi) appelée **CMG cotisations**

A compter de mars 2019

Un nouveau dispositif de versement du CMG va être mis en place.

Son objectif : **simplifier les démarches** des parents employeurs d'une assistant(e) maternel(le) ou d'un(e) garde d'enfants à domicile, et mieux sécuriser le paiement du salaire des assistants maternels et gardes d'enfants à domicile.

Cette réforme ne concerne pas le CMG structure (salarié employé par un prestataire, ou structure d'accueil).

A compter de mars 2019

Les Caf et les Msa continuent à :

- Recevoir et traiter les demandes de Cmg
- Ouvrir et clôturer le droit au Cmg
- Recevoir et traiter tous les changements de situations déclarés par les allocataires (familiale, professionnelle, ressources) .

Les missions du centre national Pajemploi sont étendues :

Calcul et versement du CMG effectués en lieu et place des Caf et MSA.

- Une vue immédiate du coût réel des frais de garde
- Le calcul des cotisations restant dues
- L'établissement du bulletin de salaire
- Le versement de la prestation plus rapide

Le service « Tout-en-un »

Un accompagnement sur-mesure pour le parent employeur grâce au service en ligne « tout-en-un ».

Créé par Pajemploi, ce service proposera :

- le prélèvement du salaire de l'employé (et les cotisations éventuelles) sur le compte bancaire de l'employeur après déduction du CMG rémunération (pas de changement pour le CMG cotisations)
- le versement du salaire directement à la salariée.

La mise en place du service est soumise à l'accord du parent employeur et de la salariée.

Des informations détaillées sur la mise en place de ce service seront diffusées en décembre 2018.

Le nouveau circuit et le rôle des acteurs

Caf / MSA

- Reçoit et instruit la demande de CMG
- Ouvre et ferme le droit au Cmg
- Gère les changements de situations déclarés par le parent employeur
- Transmet à Pajemploi suite au changement de situation, les informations nécessaires au calcul du CMG

Pajemploi

- Attribue un numéro employeur
- Reçoit la déclaration mensuelle du salaire
- Calcule les cotisations sociales
- Calcule le montant du CMG cotisations
- Gère les déclarations et le service « tout-en-un »
- Calcule et verse le CMG rémunération
- Met à disposition du salarié ses bulletins de salaire

Les avantages pour les publics

Parents employeurs

- Des démarches facilitées et moins nombreuses
- Le montant du CMG est calculé en temps réel lors de la déclaration du salaire
- Versement plus rapide du CMG (J+2 après le volet social au lieu de J+15)
- Meilleure visibilité des droits CMG cotisations
- Paiement du salaire par Pajemploi s'il opte pour le service « tout-en-un »
- Dans le cadre du Prélèvement à la source (2020) : calcul du montant de l'impôt par le centre national Pajemploi

Salarié(e)

- Est assuré(e) d'être payé(e) (avec le choix du service « tout-en-un »)
- Date fixe de paiement du salaire car le parent employeur devra déclarer le salaire à Pajemploi avant le 5 du mois suivant la période d'emploi
- Paiement sécurisé du salaire par virement obligatoire
- Dans le cadre du Prélèvement à la source (2020) : calcul et prélèvement du montant de l'impôt par le centre national Pajemploi

Le service « tout-en-un » en pratique

Christophe emploie Charlotte, assistante maternelle agréée, pour garder sa fille Emma. Il bénéficie à ce titre du complément de mode de garde.

- Christophe déclare la rémunération de Charlotte : 400 € net
- Pajemploi calcule le montant des cotisations : 326 €
- Pajemploi indique à Christophe une prise en charge des cotisations de 326 €
- Pajemploi indique à Christophe une prise en charge sur le salaire de 176€
- Pajemploi prélève Christophe du reste à charge : 224 €
- Pajemploi verse la rémunération à Charlotte : 400 €

**Coût de
la garde
726 €**

**Montant
total du
CMG
502 €**

**Reste à
charge
224 €**

Le prélèvement à la source

À compter du 1^{er} janvier 2020, le centre national Pajemploi prendra en charge le calcul et le recouvrement de l'impôt sur le revenu de leurs salariés pour le compte des particuliers employeurs.

Report de la mise en place

La mise en place du prélèvement à la source est reportée au 1er janvier 2020 pour les particuliers employeurs. Rien ne change pour les parents employeurs en 2019 et aucun montant d'impôt ne sera retenu sur la rémunération du salarié.

Les dates clés

Octobre à décembre 2018 : campagne d'information du Centre national Pajemploi auprès de tous les parents employeurs pour récupérer leurs coordonnées bancaires. Cette phase est indispensable pour que Pajemploi puisse leur verser le CMG à compter de mars 2019.

Même si les parents employeurs ont déjà transmis leurs coordonnées bancaires à la Caf ou à la MSA lors de la demande de CMG, ils seront sollicités par Pajemploi.

Janvier 2019 : information et promotion du service « Tout-en-un » en direction des parents employeurs et des salariés.

NB : Un kit de communication sera mis à disposition des partenaires au mois de décembre 2018.

Février 2019 : sur le site www.pajemploi.urssaf.fr, les parents employeurs auront la possibilité de choisir le service « tout-en-un ».

Fin mars 2019 : mise en place du CMG simplifié et ouverture du service « tout-en-un ».

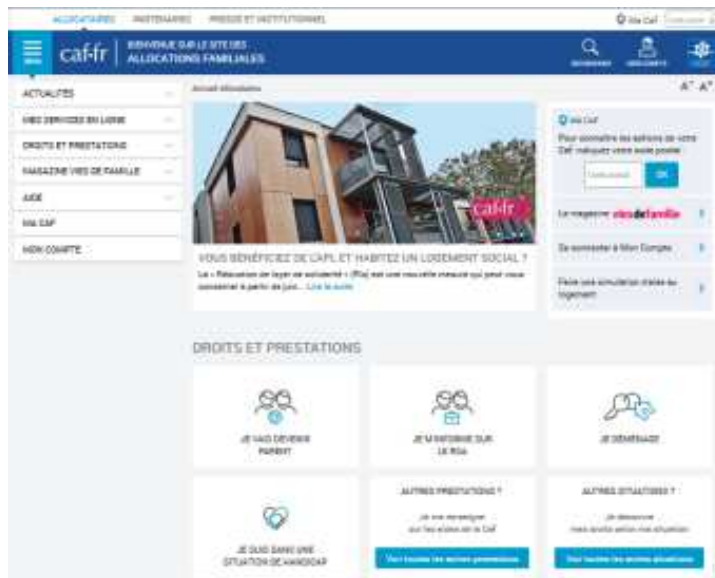
1^{er} janvier 2020 : mise en œuvre du prélèvement à la source pour les salariés des parents employeurs.

Comment informer les publics

Octobre à décembre 2018 : expliquer le changement qui interviendra en mars 2019 (CMG payé par Pajemploi) et la nécessité de fournir les coordonnées bancaires au centre Pajemploi.

Dès janvier 2019 : expliquer et promouvoir le service « Tout-en-un » en direction des parents employeurs et des salariés (des informations détaillées vous seront communiquées en décembre 2018).

Accès aux services et informations pour les publics des Caf



www.caf.fr

- Simulation (allocataire ou non)
- Demande de Cmg en ligne (pour les allocataires uniquement)
- Suivi de la demande sur l'Espace Mon Compte
- Affichage des montants de Cmg sur l'Espace Mon Compte
- Possibilité de déclarer un changement de situation en ligne
- Suivi sur l'Espace Mon Compte de la prise en compte par la Caf du changement de situation et de la mise à jour de son dossier

Accès aux services et informations pour les publics des Msa



www.msa.fr

- Service en ligne de demande
- Notification sur l'espace privé (si l'adhérent a demandé la dématérialisation des courriers)
- Changement de situation sur l'espace privé

Accès aux services et informations pour les publics de Pajemploi



www.pajemploi.urssaf.fr

- Simulation des cotisations
- Déclaration mensuelle des salaires et suivi
- Modification des informations personnelles (coordonnées bancaires, adresses électronique et postale)
- Gestion des salariés
- Adhésion au Service « tout-en-un »
- Mise à disposition des modèles de documentation (ex: contrat de travail, fin de contrat...)

Lexique

Pajemploi : Centre national Pajemploi

Caf : Caisse d'allocations familiales

MSA : Mutualité sociale agricole

Le parent employeur : le parent qui emploie l'assistante maternelle ou la garde d'enfant à domicile

Le salarié / l'employé : l'assistante maternelle ou la garde d'enfant à domicile

Un indu : somme versée à tort au parent employeur par la caisse de Msa, la Caf ou Pajemploi et devant être remboursée

Une créance : somme due par la Msa, la Caf ou Pajemploi au parent employeur

Un rappel : une régularisation positive des prestations

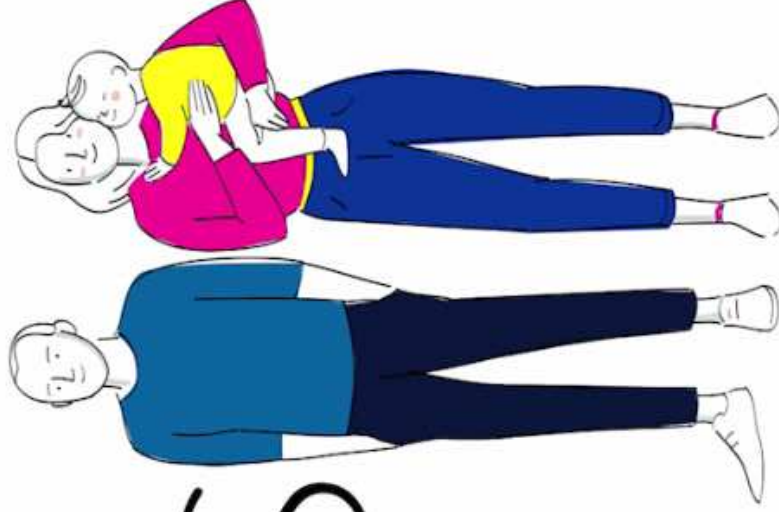
Un avoir : une régularisation positive des cotisations

Le service tout-en-un : mandat donné à Pajemploi pour prélever le salaire de l'employé(e) sur le compte du parent employeur, déduction faite du CMG, et pour le reverser à la salariée (tiers-payant).

Le CMG rémunération : remboursement partiel du salaire de l'employé(e) par les Caf ou Msa

Le CMG cotisations : prise en charge partielle ou totale par les Caf ou Msa des cotisations liées à cet emploi

MARS



2019

