



**SAISON
2024**

SPECTACLES
EXPOSITIONS
DÉCOUVERTES

PRIEURÉ DE MOREAUCOURT

Nièvre & Souvve

Fondé en 1146 par Aléaume d'Amiens le prieuré de Moreaucourt a accueilli pendant près de 500 ans une communauté religieuse de l'ordre de Fontevraud. Les fouilles archéologiques menées par Gérard Cahon et le club Eureka ont révélé l'ampleur des vestiges enfouis. La Communauté de Communes Nièvre et Somme, propriétaire du lieu, préserve et aménage le site inscrit monument historique.



PARKING

La Nièvre

bâtiments/vestiges

jardins

1 ACCUEIL

2 PANORAMA

Pour commencer la visite, prenez de la hauteur. Le banc placé près de l'arbre de Judée offre un point de vue panoramique sur l'ensemble des vestiges et des jardins.

3 LA PLAINE NORD

La plaine est cultivée pour les plaisirs printemps/été. En mai, la palette des iris colore les 40 carrés. En juin, les roses de Provins exhalent leur parfum. En juillet, les fruits rouges sont à déguster.

4 LE LABYRINTHE VÉGÉTAL

Les formes de l'architecture romane et gothique ont inspiré le tracé de ce labyrinthe peuplé de carex et autres plantes des zones humides. Il rappelle que Moreaucourt signifie « le lieu habité près du marais ».

5 LE PORTAIL ROMAN

Le portail de l'église placé sous un arc en plein cintre a été restitué par le club Eureka. Il offre un accès aux vestiges de l'ancienne église à ciel ouvert.

6 L'ANCIEN CLOÎTRE

Dépourvu d'architecture depuis les destructions du XVII^{ème} siècle, c'est maintenant un cloître de verdure où pousse un tilleul majestueux entouré de carrés de buis.

7 L'ANCIEN RÉFECTOIRE

Il ne reste rien en élévation de l'ancien réfectoire placé au sud du cloître, ni des cuisines situées en contrebas. L'emplacement d'un foyer circulaire et d'un puits sont tracés dans le sable.

8 L'AILE OCCIDENTALE

L'emplacement de l'aile occidentale du prieuré a été restitué par des massifs en plessis d'acier corten. Un nouveau jardin est en cours de création.

9 VESTIGES D'UN PIGEONNIER

10 LE PONTON

En bord de Nièvre, le ponton offre un point de vue sur les vestiges de l'ancien moulin à eau et sur la plaine cultivée jusqu'au marais de Flixecourt.

11 LA TOUR

Elégante et pittoresque la tour de style Renaissance donne au prieuré l'allure d'un château. Sa hauteur permet de se faire une idée de l'élévation des bâtiments disparus.

12 TOILETTES SÈCHES

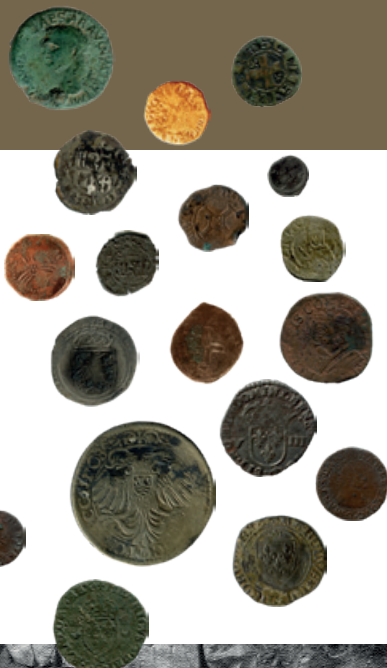
EXPOSITION MONNAIES MONNAIES

**DU 1^{er} MAI
AU 29 SEPTEMBRE
2024**

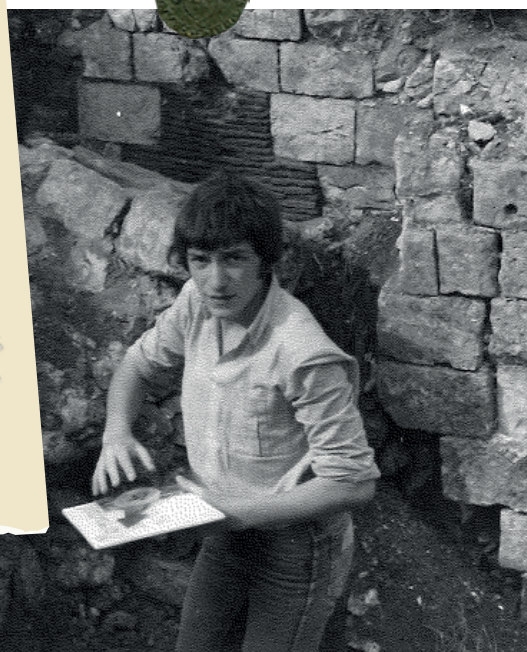
19 monnaies représentatives des différentes périodes d'occupation du site ont été sélectionnées parmi une centaine de monnaies découverte lors des 25 campagnes de fouilles archéologiques menées par le club Eureka.

Des images en haute définition issues des scans réalisés par le CIRAS lors du chantier des collections vous permettent d'apprécier les détails de chaque monnaie.

De nombreux documents issus du fonds d'archives du club Eureka conservé par la Communauté de Communes Nièvre et Somme éclairent le contexte de découverte.



©Drones BTP/ Brassart architectes



JOURNEE AUX IRIS

SAM
18 MAI
2024

ENTRÉE LIBRE
14H - 18H

dès **14H15**

" DÉCLICS " - Cie Art Tout Chaud
Petit théâtre photographique.

Un camion, des ateliers photo montage,
des rencontres, de l'émotion.

14H30

Concert

Gonimandé et les élèves

Durée : 1h

de l'école de musique de la CCNS



15H45

" LONGUES JUPES ET CULOTTES COURTES " - Cie L'estafette.

Durée : 1/2h

Tout public à partir de 18 mois.



16H30

Jardins musicaux

Durée : 1/2h

Orchestre débutant et 1er cycle de formation musicale.

BUVETTE SUR PLACE !
avec la Brasserie de La Somme



JOURNEE DES PEINTRES

DIM
7 JUIL
2024

ENTRÉE LIBRE
10H - 18H

Peintres amateurs de plein air, venez profiter d'une journée au prieuré de Moreaucourt ! Posez votre chevalet et profitez du paysage. C'est également la journée idéale pour se balader en admirant les artistes en pleine création.

LE PRINCIPE

Sur une proposition de la Maison du Tourisme Nièvre et Somme, nous invitons les peintres professionnels et amateurs à venir poser leur chevalet dans le parc paysager de l'ancien prieuré de Moreaucourt. A l'abri des haies vives, le cadre est idéal, et les jardins en espalier offrent quelques belles perspectives.

RENSEIGNEMENTS ET INSCRIPTIONS :

Maison du Tourisme Nièvre et Somme
Tél : 03 22 51 46 85
officedetourisme@nieuresomme.fr

FOOD TRUCK SUR PLACE

« Chez Mounette » vous propose ses crêpes et galettes durant toute la journée !



CIRQUE AU PRIEURÉ

SAM
14 SEPT
2024

DE 14H À 18H

15H30

" BALADE CIRCASSIENNE "

Durée : 1h15

Cie TRAT

Déborah Mantionne – aérienne
Jeanne Lullier – contorsionniste, voltigeuse
Clément Husson – comédien, musicien
Lise Finet – acrobate
Brice Barreau – porteur Jongleur
Léonardo Montrésor – aérien

Conçue de manière singulière pour chaque lieu où elle est proposée, la balade circassienne s'articule autour d'un récit ponctué de numéros de cirque. Elle invite le public à poser un regard nouveau sur l'espace qui l'entoure où le cirque s'immisce comme une parenthèse poétique.

RÉSERVATION OBLIGATOIRE :
03 22 39 40 48 - h.parent@nieuresomme.fr



La balade circassienne au prieuré de Moreaucourt a été conçue de manière à déambuler dans le parc paysager où la nature se mêle aux vestiges et aux espaces archéologiques.

À la manière d'une visite guidée chaque étape propose au public un morceau choisi de l'histoire du prieuré depuis sa fondation au milieu du XIIème siècle jusqu'aux fouilles archéologiques initiées à la fin des années 1960 ; associé à un numéro de cirque, comme une invitation à la rêverie en accord avec le lieu.

OUVERTURE AU PUBLIC :

ENTRÉE LIBRE ET GRATUITE

MAI

Les mercredis et samedis de 14h à 18h

Les jeudis de 17h à 20h

JUIN

Les mercredis et samedis de 14h à 18h

DE JUILLET À SEPTEMBRE

Les dimanches de 14h à 18h et le samedi 14 septembre

Visites commentées pour les groupes sur RDV

RENSEIGNEMENTS :

COMMUNAUTÉ DE COMMUNES NIÈVRE ET SOMME

www.nieuresomme.fr
s.sireau@nieuresomme.fr

MAISON DU TOURISME NIÈVRE ET SOMME

www.nieuresomme-tourisme.fr
Tél. : 03 22 51 46 85



Page de couverture : Sébastien Sireau / François Fromont | Photo Art Tout Chaud : Stéphane Cusseners |
Photo Gonimandé : Ludo Leleu | Photo Longues jupes : Gwent Mint | Photo Balades circassiennes : François Fromont
pour l'homme accroché | Photo avec l'artiste au pantalon orange : Jem

