



PLU

COMMUNAUTE DE COMMUNES OUEST AMIENS

SYNTHESE – LE DEVELOPPEMENT ECONOMIQUE

LES CONSTATS ET LES SOLUTIONS

CONSTAT 1. UN TERRITOIRE QUI S’AFFIRME AUX PORTES D’AMIENS

Une reconversion a été engagée ces dernières années afin de pallier à la fermeture des entreprises locales et celles d’Amiens. Ainsi, la reconversion du site Airchal et l’implantation des Bornes du Temps ont conduit l’économie à se réinventer pour pallier aux changements économiques. L’extension des Bornes du Temps actée conforte davantage la reconversion du territoire et de l’économie : la zone d’activités est une des portes d’entrée sur le territoire amiénois. Le nombre d’emplois est plutôt faible. Le ratio du nombre d’actifs sur le nombre d’emplois sur l’intercommunalité (l’indicateur de concentration de l’emploi) est de 0,42 (il y a 0,42 emploi pour 1 actif ouest amiénois occupé). Ainsi, les actifs se déplacent quotidiennement prioritairement vers l’agglomération amiénoise, pôle d’emplois attirant les habitants de l’ouest amiénois. On assiste progressivement à une disparition des services et des artisans, mais une volonté est portée par l’intercommunalité afin de développer l’offre en services, notamment en termes de santé et de faciliter l’implantation des artisans. Des industries existent toujours sur le territoire, témoins du passé industriel et assurant des revenus pour l’intercommunalité. Des linéaires commerciaux marquent les centres bourgs, particulièrement Ailly-sur-Somme, Picquigny et Hangest-sur-Somme.

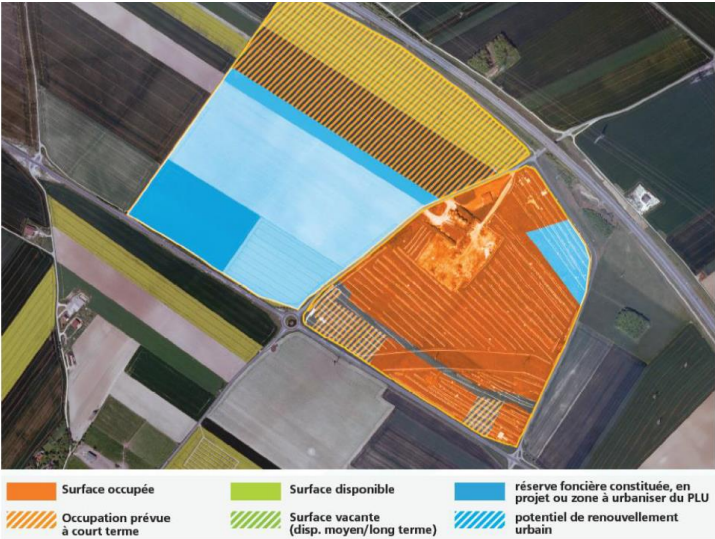
CONSTAT 2. UNE ACTIVITE AGRICOLE DYNAMIQUE

Le secteur agricole est un pilier de l’économie locale, les terres agricoles étant source de revenus pour l’intercommunalité : 121 exploitations recensées, 10 505 ha dédiés à l’activité agricole, ... Le territoire est marqué par la grande culture principalement. Le développement de la culture du Miscanthus en fait un territoire pionnier à l’échelle de la région. L’activité agricole marque aussi fortement la morphologie des communes, des bâtiments agricoles étant présents dans les bourgs ruraux.

Le saviez-vous ?

- 2 sites d’activité : les Bornes du Temps et Airchal
- 2 friches à Ailly-sur-Somme et Belloy-sur-Somme
- 1 935 emplois aujourd’hui sur le territoire, tout secteur confondu
- 121 exploitations agricoles

Les Bornes du Temps et le projet d’extension

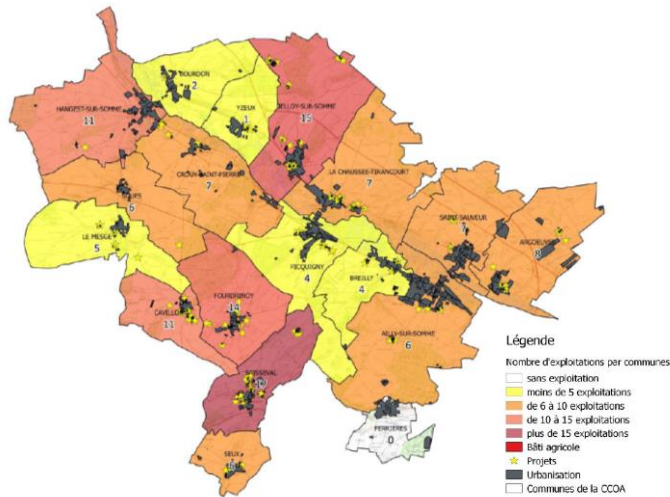




CONSTAT 3. DES POTENTIELS DE DEVELOPPEMENT LIES AUX FRICHES

Deux friches sont identifiées comme pouvant être reconverties afin de dynamiser l'économie locale :

- La friche industrielle de Carmichaël à Ailly-sur-Somme
- La friche agricole de la ferme du château d'en bas à Belloy-sur-Somme.



Les exploitations agricoles

LES PISTES DE DEVELOPPEMENT PROPOSEES PAR LE PLUI



Profiter de la reconversion de l'économie pour redynamiser de façon globale les générateurs d'emploi aux portes d'Amiens



Protéger l'activité agricole encore très importante



Dynamiser les bourgs en valorisant les linéaires commerciaux et en encourageant l'implantation d'artisans

