



# PLU

## COMMUNAUTE DE COMMUNES OUEST AMIENS

### SYNTHESE – LES EQUIPEMENTS ET LES SERVICES

## LES CONSTATS ET LES SOLUTIONS

### CONSTAT 1. DES EQUIPEMENTS A VOCATION SOCIALE ET CITOYENNE POUR REpondre EN PARTIE AUX BESOINS DES HABITANTS OUEST AMIENNOIS

Ailly-sur-Somme est identifiée comme un pôle structurant du territoire, notamment au vu des équipements et services disponibles.

Plusieurs équipements scolaires sont présents pour permettre en partie aux 2 325 enfants âgés de 2 à 17 d'être scolarisés :

- 14 écoles maternelles et primaires réparties sur 12 communes
- 5 regroupements pédagogiques entre des communes plutôt rurales (Soues, Crouy-Saint-Pierre, Le Mesge, ...) et des communes extérieures à l'intercommunalité (Saveuse, Bovelles, ...)
- 1 collège d'une capacité de 400 élèves à Ailly-sur-Somme mais n'accueillant pas tous les enfants de l'intercommunalité qui sont répartis sur 3 établissements différents

L'accueil des enfants pendant les périodes de vacances scolaires est assuré par 9 structures ALSH, le centre d'animation jeunesse accueillant 90 jeunes à Picquigny, .... La politique en faveur de la jeunesse est aujourd'hui bien développée et structurée.

La crèche d'Ailly-sur-Somme permet d'accueillir 38 enfants. 90 assistantes maternelles assurent aussi quotidiennement l'accueil des enfants mais l'offre est néanmoins dispersée.

On trouve 1 EHPAD à Picquigny.

En termes d'équipement de santé, le nombre de médecins à tendance à diminuer (9 médecins généralistes en 2013 contre 13 en 2011). On a néanmoins un cabinet d'infirmiers à Saint Sauveur, un projet de pharmacie entre la Chaussée-Tirancourt et Picquigny, ...

On compte aussi un réseau intercommunal de bibliothèques sur 13 communes.

Des salles des fêtes à Picquigny, Yzeux, Ferrières, ....

Une déchetterie à Argoeuves, une casse automobile, ...

### Le saviez-vous ?

- 13 communes concernées par le réseau intercommunal de bibliothèques
- 14 écoles maternelles primaires sur 12 communes
- 1 crèche et 90 assistantes maternelles
- 1 EHPAD





## CONSTAT 2. UNE OFFRE EN EQUIPEMENTS SPORTIFS ET RECREATIFS AUX PORTES D'AMIENS

De nombreux équipements à vocation de loisirs sont présents :

- 4 centres équestres à Ferrières et Belloy-sur-Somme
- 3 bases nautiques à Argoeuves, Saint Sauveur et Picquigny dont une avec des eaux vives (Picquigny)
- 1 base de loisirs à la Chaussée Tirancourt
- 18 bouledromes
- 24 terrains de sports
- 3 salles de sports
- 4 communes disposant d'étangs pour la pêche, SAMARA et la Vallée de l'Archéologie, ...

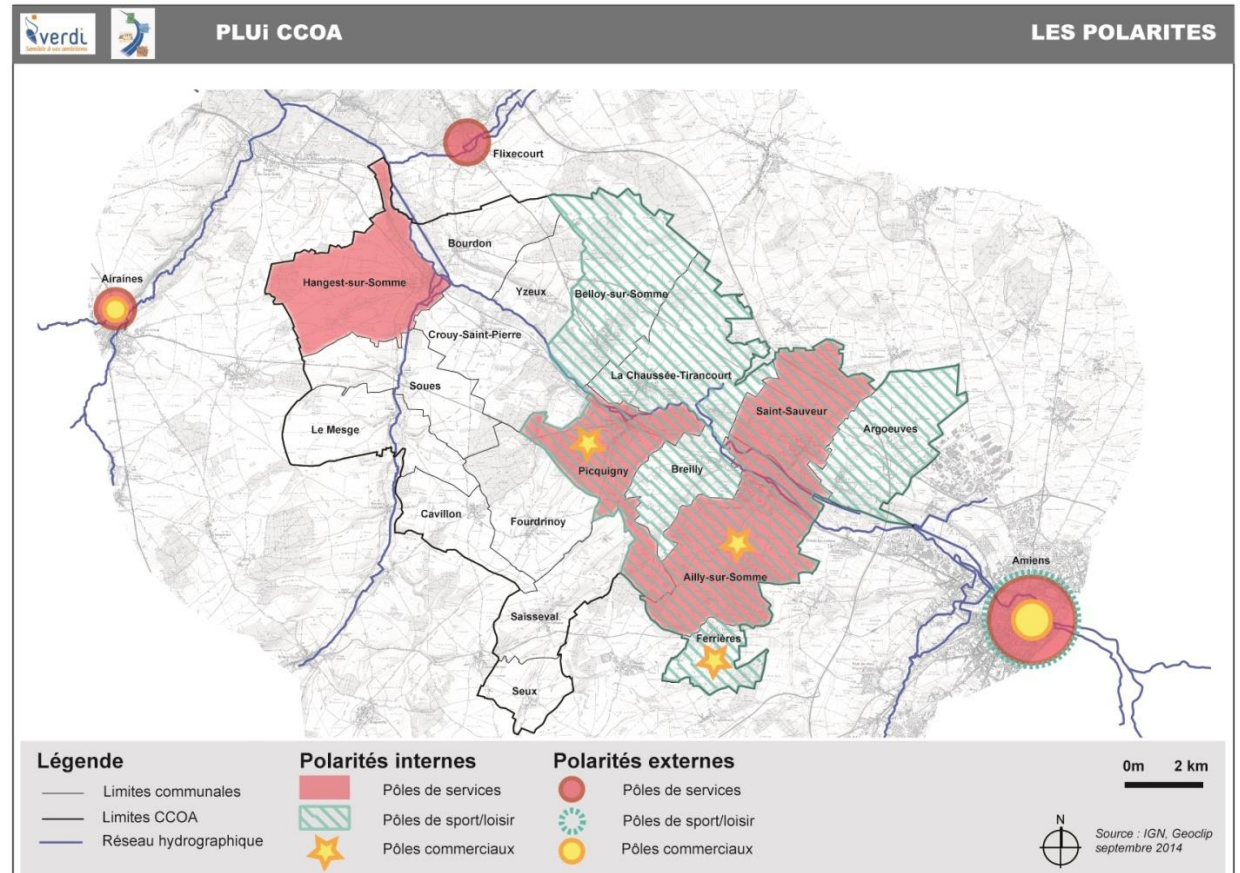
## CONSTAT 3. UNE OFFRE A DESTINATION DE TOUS LES PUBLICS A CONSOLIDER

On constate qu'un grand nombre d'équipements est aujourd'hui vieillissant. La mise aux normes en termes d'accessibilité a néanmoins débuté, notamment pour les écoles et les salles des fêtes.

Les équipements et services à destination des personnes âgées et des personnes handicapées sont aujourd'hui en nombre très limités, ce qui ne permet pas à ces publics de se maintenir sur le territoire.

Quelques équipements sont aujourd'hui reliés à la fibre (Bornes du Temps, quelques écoles, ...)

La structuration de l'offre à destination de la petite enfance est à conforter pour valoriser le potentiel et attirer des jeunes ménages.



### LES PISTES DE DEVELOPPEMENT PROPOSEES PAR LE PLUI

- ➔ Poursuivre la mise en accessibilité des bâtiments publics
- ➔ Conserver les écoles au cœur de bourgs
- ➔ Renforcer l'offre à destination des personnes âgées et handicapées
- ➔ Rationnaliser l'accueil des enfants